

Biopel online

Uživatelský manuál

Internetový modul je nainstalován v externí patici kotle a umožňuje spojení kotle s naším serverem, na kterém funguje aplikace sledující provoz kotle po celý den. Přes toto rozhraní je možné provádět změnu nastavených parametrů včetně nastavených hodnot v servisním menu po zadání servisního kódu. Systém ukládá historii činnosti kotle a zobrazuje chod komponentů v otopném systému.

Pro správnou spolupráci mezi řídicí jednotkou kotle a serverem je nutné uploadovat do v8 řídicí jednotky kotle verzi softwaru 1.3.8 nebo vyšší.

INDEX

1	PŘIPOJENÍ.....	3
1.1	PŘIPOJENÍ DO LOKÁLNÍ SÍTĚ.....	3
1.2	PŘIPOJENÍ VZDÁLENĚ	3

1 PŘIPOJENÍ

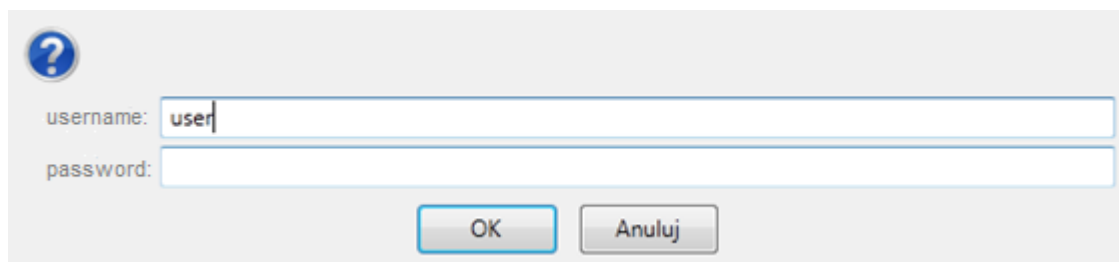
Internetový modul spolupracuje s jednotkou kotle v8. Po připojení kabelu do internetového modulu, který je v externí patici, je nutné tento modul aktivovat. (Menu >> Instalační nastavení >> Internetový modul >> Aktivovat), poté zvolte >> IP adresa.

Po chvíli se zobrazí na displeji IP adresa kterou si opišete na papír. Budete ji později potřebovat. (např. 192.168.1.192).

1.1 Připojení do lokální sítě

Dalším krokem je zapojení kotle do lokální LAN sítě ve vašem domě.

- Spustíte na počítači váš internetový prohlížeč.
- Napišete dříve opsanou IP adresu (např. <http://192.168.1.192>). Pokud je v IP adrese číslice „0“ pak je nutné číslo do prohlížeče zadat bez „0“.
- Například: Pokud jste IP adresu opsali ve tvaru 192.168.021.092, napišete 192.168.21.92 do vašeho prohlížeče.
- Stiskněte ENTER.
- Zobrazí se přihlašovací okno kde zadejte do uživatelského jména „user“ (User: user), heslo nechejte prázdné a stiskněte OK.



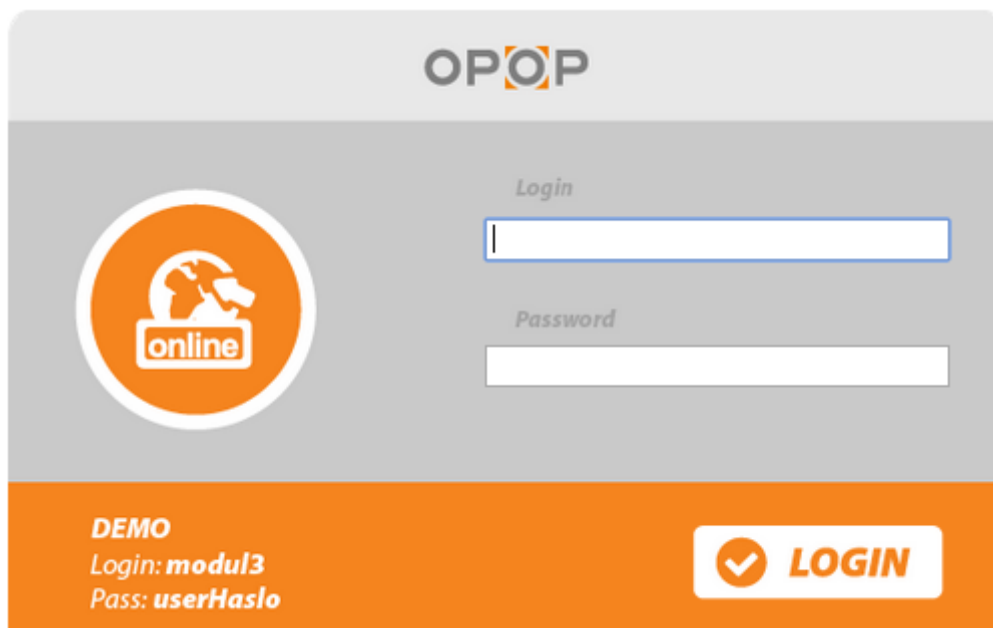
The image shows a standard login dialog box with a light gray background. In the top-left corner, there is a blue circular icon containing a white question mark. Below this icon, there are two text input fields. The first field is labeled 'username:' and contains the text 'user'. The second field is labeled 'password:' and is currently empty. At the bottom of the dialog, there are two buttons: 'OK' on the left and 'Anuluj' (Cancel) on the right.

Načte se vám online aplikace pro váš kotel funkční zatím pouze v lokální síti.

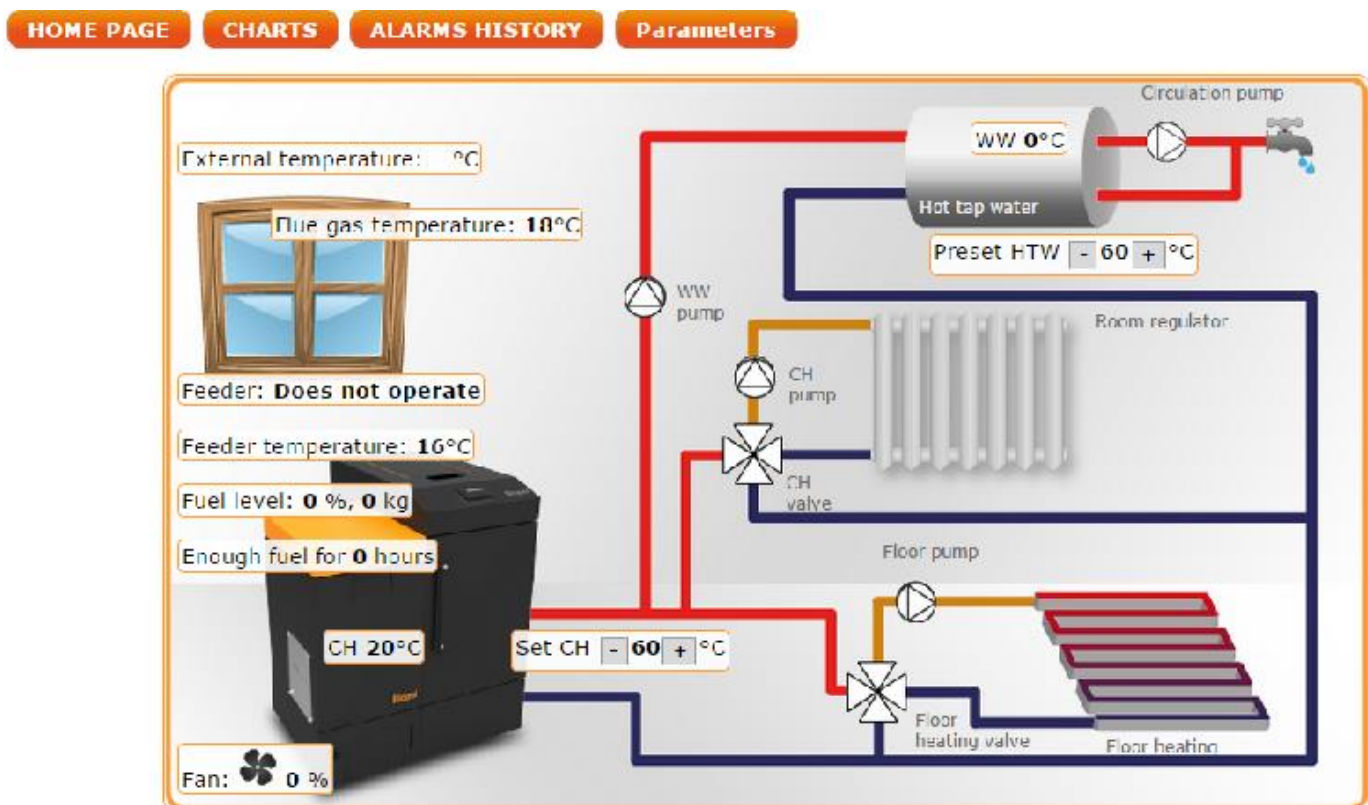
1.2 Připojení vzdáleně

Pro přístup k online aplikaci vzdáleně přes internet je nutné vyplnit nové přihlašovací údaje. Z tohoto důvodu klikněte na odkaz Settings v pravém horním rohu. Poté vyplňte nové uživatelské jména, ID a hesla pro vzdálený přístup prostřednictvím internetu.

- (administrační heslo) Admin password umožňuje měnit hodnoty a nahrávat je vzdáleně do v8 řídicí jednotky.
- (uživatelské heslo) User password je pouze pro zobrazení online aplikace bez možnosti změny hodnot.
- Po vyplnění přihlašovacích údajů a uložení je možné se pomocí těchto přihlásit do online aplikace prostřednictvím stránek OPOP. <http://www.opop.cz/>
- Na této stránce najdete odkaz s názvem „Cloud systém“. Klikněte na něj.



- Zadejte vaše nové přihlašovací údaje a připojte se k online systému Biopel cloud.



Nyní můžete ovládat váš kotel prostřednictvím internetu kdekoliv na světě.

OPOP, spol. s r. o.

Zašovská 750

757 01 Valašské Meziříčí

Bank details:

Komerční banka a.s., account no.:1608851/0100

Reg. no.: 47674105, VAT no.: CZ 47674105

Phone: Sales Dept: 571 675 589, Secretariat: 571 611 250, Production: 571 675 405

Sourcing: 571 675 114, Finance: 571 675 472

Fax. 571 611 225
